

N5 ολοκληρωμένος εξοπλισμός βελτίωσης υγείας



N₅



«Η Nuga Medical δεν επαναπαύεται ποτέ στις δάφνες της. Τα ερευνητικά εργαστήριά μας, με την αρωγή του υψηλά καταρτισμένου επιστημονικού προσωπικού και ακολουθώντας τις τελευταίες εξελίξεις της τεχνολογίας, συνεχώς αναζητούν νέα υλικά και μεθόδους για την ανάπτυξη αποτελεσματικότερου εξοπλισμού για τον ανθρώπινο οργανισμό.

Το νέο υπερσύγχρονο υλικό που ανέπτυξε η NugaBest, χρησιμοποιώντας τη νανοτεχνολογία, είναι το Τουρμάνιο με Νανοδιαμάντι (NDT™) και ένα από τα πρώτα προϊόντα στο οποίο εφαρμόστηκε είναι ο Συνδυαστικός Εξοπλισμός Βελτίωσης Υγείας N5.

Αυτή η εξέλιξη, μαζί με το νέο εργονομικό σχεδιασμό, την πτυσσόμενη μορφή και άλλα εξελιγμένα υλικά κατασκευής, μας έδωσε τη δυνατότητα να δημιουργήσουμε για τους επισκέπτες των σαλονιών μας σε όλο τον κόσμο ένα υπερσύγχρονο «όπλο» για τη βελτίωση της υγείας ολόκληρου του οργανισμού τους.

Σας ευχαριστούμε που για ακόμα μια φορά μας εμπιστεύεστε ερχόμενοι στα σαλόνια μας.

Είμαστε περήφανοι και χαρούμενοι μαζί, επειδή η επιθυμία μας να συνεισφέρουμε στην υγεία της ανθρωπότητας υλοποιείται τώρα με έναν πιο δυναμικό και αποτελεσματικό τρόπο. Είστε πάντοτε στις καρδιές μας αλλά και στους στόχους και τον οραματισμό μας!»

Πρόεδρος Nuga Global, Cho Seung Hyun

Αγαπητοί Μας Φίλοι!

Η «NUGA BEST» είναι πρόθυμη ανά πάσα στιγμή να συμβάλει στην βελτίωση της υγείας Σας και στη θεραπεία του οργανισμού Σας!!!

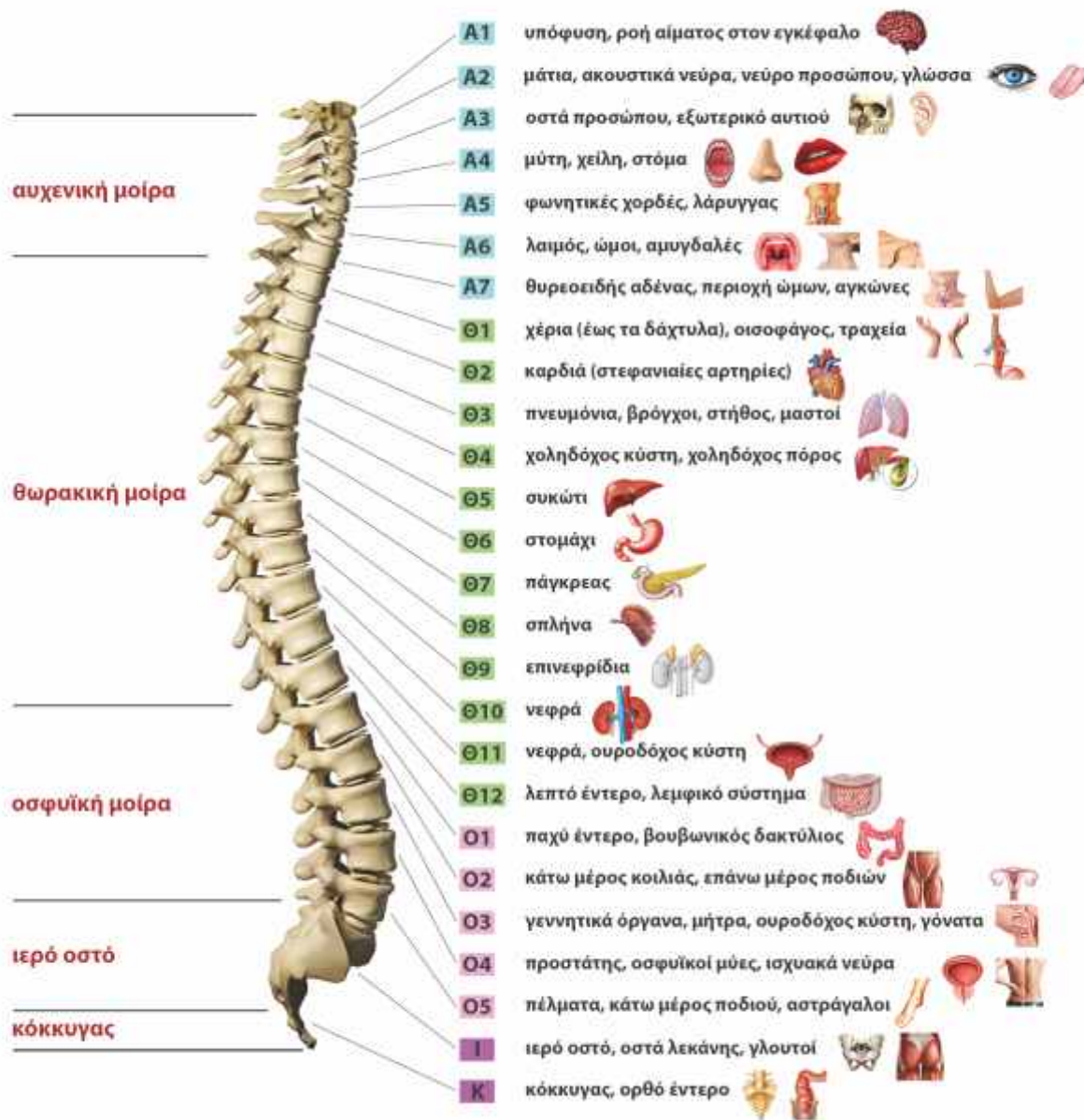
Όλη η οικογένεια μας, ΠΟΥ ΑΥΤΗ ΤΗ ΣΤΙΓΜΗ ΑΡΙΘΜΕΙ ΠΕΡΙΠΟΥ 25.000 μέλη, είναι ευγνώμων που είχε τη δυνατότητα να γνωρίσει τη Nuga Best και στην Ελλάδα!

Σας περιμένουμε κάθε μέρα για ΔΩΡΕΑΝ μασάζ και δοκιμή των προϊόντων στα σαλόνια μας! Για να είστε πάντα υγιείς! Κι επειδή εμείς γνωρίζουμε τα θαύματα της NUGA BEST θα θέλαμε να τα μοιραστούμε μαζί Σας!

Γενικός αντιπρόσωπος Ελλάδας, Tzonio Todorov



η “ραχοκοκαλιά” της υγείας



Πώς συνδέεται η υγεία της σπονδυλικής στήλης με την υγεία του οργανισμού μου;

Είναι πολύ λογικό να πιστεύουμε ότι η υγεία της σπονδυλικής στήλης επηρεάζει μόνο την πλάτη μας, λαμβάνοντας υπόψιν ότι εκεί βρίσκεται. Όμως, έχει αποδειχθεί ότι η σπονδυλική στήλη είναι υπεύθυνη για πολλές πτυχές και λειτουργίες της συνολικής ευεξίας ολόκληρου του σώματος και γι' αυτό είναι τόσο σημαντικό να είναι υγιής. Η κακή ευθυγράμμιση της σπονδυλικής στήλης, όσο κι αν δεν φαίνεται εξ' όψεως, μπορεί να συνδέεται άμεσα με προβλήματα ύπνου, κακό μεταβολισμό, άγχος και πολλά άλλα.

Καθώς η σπονδυλική στήλη προστατεύει το κεντρικό νευρικό σύστημα, μπορεί κανείς να καταλάβει γιατί αυτό θα μπορούσε να επηρεάσει και την υγεία άλλων τμημάτων του σώματος. Η σωστή ευθυγράμμιση της σπονδυλικής στήλης συμβάλλει στη σωστή κίνηση του σώματος, με μικρότερο κίνδυνο τραυματισμού, καθώς και στην καλύτερη λειτουργία των συστημάτων του οργανισμού. Επίσης, μειώνεται η πίεση στις αρθρώσεις και εξισορροπείται η λειτουργία των μυϊκών ομάδων.

Τώρα που ξέρετε πως ακριβώς μπορεί η κακή κατάσταση της σπονδυλικής σας στήλης να είναι επιζήμια για την υγεία σας, αναμφισβήτητα θα θέλετε να μάθετε πως μπορεί να αντιμετωπιστεί και να αποτραπεί κάτι τέτοιο: Με μασάζ. Η εφαρμογή μασάζ στη σπονδυλική στήλη σε τακτική βάση είναι ένας πολύ καλός τρόπος για να διατηρηθεί η υγεία ολόκληρου του σώματος σε καλή κατάσταση.





Τα οφέλη του μασάζ

Το μασάζ (μάλαξη) είναι ο χειρισμός των επιφανειακών και βαθύτερων μυϊκών ιστών και του συνδετικού ιστού χρησιμοποιώντας διάφορες τεχνικές, με σκοπό την ενίσχυση της λειτουργικότητάς τους, την υποβοήθηση της διαδικασίας επούλωσης, τη μείωση της αντανακλαστικής σύσπασης των μυών, την αναστολή διέγερσης των κινητικών νευρώνων, αλλά κυρίως την προώθηση της χαλάρωσης και ευεξίας.

Τα οφέλη του μασάζ είναι τα εξής:

- Βελτιώνει την κυκλοφορία του αίματος, το οποίο εμπλουτίζει με οξυγόνο και θρεπτικά συστατικά τα κύτταρά μας.
- Κινητοποιεί το λεμφικό σύστημα*, το οποίο αποβάλλει τα «σκουπίδια» του οργανισμού μας. (*το λεμφικό μας σύστημα απορροφά λίπη από το πεπτικό σύστημα, ρυθμίζει τα υγρά του σώματος και αποτελεί τη φυσική άμυνα του οργανισμού ενάντια στις ασθένειες).
- Απελευθερώνει σεροτονίνη, την ορμόνη της χαράς όπως αποδεικνύουν αρκετές έρευνες.
- Συμβάλλει σημαντικά στη μείωση της μυϊκής έντασης και των φλεγμονών και βοηθάει στην απόλυτη χαλάρωση όλου του σώματος.
- Βοηθάει στον έλεγχο του πόνου που προέρχεται από χρόνια προβλήματα όπως η αρθρίτιδα, η ισχιαλγία και οι μυϊκοί σπασμοί.
- Μειώνει το αίσθημα της κόπωσης. Όσοι απολαμβάνουν συχνά ένα μασάζ, παρουσιάζουν χαμηλότερα επίπεδα κόπωσης!
- Μειώνει το άγχος και τα συμπτώματα κατάθλιψης. Και ο λόγος είναι απλός: αφενός χαλαρώνει, επειδή μειώνει τα επίπεδα της ορμόνης του 'άγχους', της κορτιζόλης και αφετέρου βοηθάει στον καλύτερο ύπνο και μειώνει μυϊκούς πόνους που επιβαρύνουν το άγχος.
- Επιτυγχάνει την αρμονική λειτουργία του μυαλού, του σώματος και της ψυχής.

Αυτοματοποιημένο μασάζ

Αυτοματοποιημένο μασάζ είναι η εφαρμογή μασάζ με τη χρήση αυτοματοποιημένης συσκευής, όπου ένα ή περισσότερα ζεύγη κυλίνδρων εφαρμόζουν μασάζ στους μυς κατά μήκος της σπονδυλικής στήλης, μετακινούμενοι προς τα πάνω και προς τα κάτω από τους αυχενικούς σπονδύλους μέχρι τους σπονδύλους του κόκκυγα.

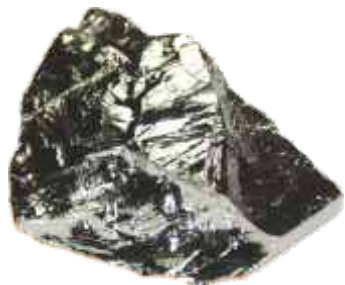
Το αυτοματοποιημένο μασάζ έχει κάποια πλεονεκτήματα σε σύγκριση με τις παραδοσιακές μεθόδους μασάζ που εκτελεί ένας θεραπευτής:

- Δεν εξαρτάται από τη φυσική κατάσταση των θεραπευτών και πάντα παρέχει μια συνεπή πίεση.
- Η πίεση και η θέση του μασάζ μπορούν να ελεγχθούν με ακρίβεια ανάλογα με τη φυσική κατάσταση των ατόμων.
- Μπορεί εύκολα να συνδυαστεί με θερμοθεραπεία, τη θέρμανση δηλαδή των ιστών με υπέρυθη ακτινοβολία.

Πρόσφατες μελέτες έχουν δείξει ότι, όταν το μασάζ συνδυαστεί με θερμοθεραπεία, η επίδρασή του στον οργανισμό είναι πιο αποτελεσματική και έχει επιπλέον θετικά αποτελέσματα, όπως για παράδειγμα την αυξημένη ροή αίματος, και τη μείωση της κορτιζόλης και της νορεπινεφρίνης στο πλάσμα. Ως εκ τούτου, το αυτοματοποιημένο μασάζ σε συνδυασμό με θερμοθεραπεία θα μπορούσε να προσφερθεί ως εναλλακτική μέθοδος θεραπείας για ασθένειες που συνδέονται με την παραμόρφωση της σπονδυλικής στήλης, για την πρόληψη του μυοσκελετικού πόνου και για την ανακούφιση από το άγχος.



Τουρμάνιο (TC™): Η επαναστατική εφεύρεση της NUGA BEST



Γερμάνιο



Τουρμαλίνη



Ελβάν



Ηφαιστειακό πέτρωμα

Το Τουρμάνιο είναι η αποκλειστική και επαναστατική εφεύρεση της Nuga Best - ένα πέτρωμα το οποίο αποτελείται από την ημιπολύτιμη πέτρα Τουρμαλίνη, Γερμάνιο, ηφαιστειακά πετρώματα και Ελβάν.

Η **Τουρμαλίνη** είναι το μοναδικό ορυκτό σε όλη τη Γη το οποίο έχει σταθερή ηλεκτρική αγωγιμότητα. Το **Γερμάνιο** προάγει τον κορεσμό των ιστών με οξυγόνο, ενεργοποιεί το ανοσοποιητικό σύστημα και έχει αντιφλεγμονώδεις ιδιότητες.

Το **Ελβάν** απορροφά και απομακρύνει τις τοξίνες και τα βαρέα μέταλλα, έχει αντιβακτηριδιακό και αποσμητικό αποτέλεσμα. Τα **Ηφαιστειακά πετρώματα** είναι σε θέση να διατηρούν τη θερμότητα για μεγάλο χρονικό διάστημα.

Το Τουρμάνιο ερχόμενο σε επαφή με το ανθρώπινο σώμα αρχίζει να παράγει ήπια μαγνητικά πεδία φυσικής προέλευσης, υπέρυθρες ακτίνες μακρών κυμάτων και φυσικά υγιή ανιόντα. Όταν θερμαίνεται, η εκπομπή υπέρυθρων ακτίνων μακρών κυμάτων και αρνητικών ιόντων αυξάνεται και μεγιστοποιείται. Το φάσμα των υπέρυθρων ακτίνων, που εκπέμπει το Τουρμάνιο βρίσκεται όσο το δυνατόν πλησιέστερα προς το μήκος του κύματος που εκπέμπεται από το ανθρώπινο σώμα και η μαγνητοθεραπεία με Τουρμάνιο έχει φυσική προέλευση και ήπια επίδραση. Όταν το Τουρμάνιο έρθει σε άμεση επαφή με το σώμα:

- Βοηθά στην ενδυνάμωση του κυτταρικού μεταβολισμού
- Αποκαθιστά τη λειτουργία του λεμφικού συστήματος
- Βοηθά στη διάσπαση του λίπους
- Υποστηρίζει την απώλεια λίπους
- Μειώνει την κατακράτηση νερού
- Βελτιώνει την κυκλοφορία του αίματος
- Βοηθά στη βελτίωση της λειτουργίας του συκωτιού και των νεφρών
- Βοηθά στη βελτίωση της διάθεσης και την απαλλαγή από το στρες

Νανοδιαμάντι (NDT™): Η υπερσύγχρονη Τεχνολογία στην υπηρεσία της Υγείας

Η εταιρεία μας θέλοντας και έχοντας ως στόχο τη συνεχή βελτίωση και εξέλιξη των προϊόντων της, εφάρμοσε μια καινοτόμα κεραμική διαδικασία παραγωγής Τουρμανιού - αυτή τη φορά συνδυασμένου με Νανοδιαμάντι.

Το εργαστήριο NDT της Nuga Medical σε συνεργασία με το ερευνητικό κέντρο Fraunhofer της Γερμανίας, είναι το πρώτο στον κόσμο που εφαρμόζει τη διαδικασία κεραμικής παραγωγής με προσθήκη Νανοδιαμαντιών μέσα στο κεραμικό μείγμα.

Η προσθήκη του Νανοδιαμαντιού στο ήδη πρωτοπόρο Τουρμάνιο «ενέτεινε» τις ευεργετικές ιδιότητες του τελευταίου. Μέσα από πολλαπλές έρευνες και πειράματα, αποδείχθη ότι το Τουρμάνιο σε συνδυασμό με Νανοδιαμάντι όντας μη τοξικό και φιλικό προς το περιβάλλον, όταν θερμαίνεται χαρακτηρίζεται από υψηλή θερμική αγωγιμότητα και εκπέμπει υπέρυθρη ακτινοβολία μακρών κυμάτων πολύ ταχύτερα, έχοντας έτσι πιο άμεσες και πιο εμφανείς θετικές επιδράσεις στον οργανισμό.

Η άμεση επαφή του σώματος με το Νανοδιαμάντι, πυροδοτεί τις διαδικασίες της αποσυσσωμάτωσης του αίματος, της ταχύτερης αναπαραγωγής κυττάρων με ζωτικότητα και της καλύτερης κυκλοφορίας του αίματος.





Υπέρυθρη Ακτινοβολία Μακρών Κυμάτων (ΥΑΜΚ) Πως μας ωφελεί

Όλοι οι ζωντανοί οργανισμοί υποβάλλονται στη φυσική ηλεκτρομαγνητική ακτινοβολία που φτάνει στη γη από τον ήλιο. Οι υπέρυθρες ακτίνες δεν είναι ορατές, αλλά μπορούμε να τις αισθανόμαστε σαν θερμότητα. Οι ζωντανοί οργανισμοί βιώνουν τις ευεργετικές επιδράσεις τους σε όλα τα επίπεδα, ξεκινώντας από τα υποκυτταρικά οργανίδια και τελειώνοντας με ολόκληρο το σώμα. Οι υπέρυθρες ακτίνες δεν πρέπει να συγχέονται με τις καταστροφικές ακτίνες όπως το υπεριώδες φως, οι ακτίνες Χ ή οι ραδιενεργές ακτίνες.

Η υπέρυθρη ακτινοβολία μακρών κυμάτων είναι μια ζώνη ενέργειας στο πλήρες ηλεκτρομαγνητικό φάσμα και έχει χρησιμοποιηθεί αποτελεσματικά για χιλιετίες για να διευκολύνει την αποκατάσταση από πολλές ασθένειες. Η υπέρυθρη ακτινοβολία έχει βρει ευρεία εφαρμογή στην ιατρική πρακτική και την αισθητική. Συμβάλλει στη διατήρηση της υγείας και της διάθεσης σε υψηλά επίπεδα, απομακρύνει τη κούραση, αυξάνει την απόδοση στην εργασία και την πνευματική διαύγεια.

Σε χημικό επίπεδο τα πρώτα που αλληλεπιδρούν με την υπέρυθρη ακτινοβολία είναι τα μόρια του νερού (ως γνωστόν, το ανθρώπινο σώμα αποτελείται από περίπου 70% νερό).

Τα ενεργοποιημένα μόρια αναζωογονούν τα κύτταρα και τονώνουν την κυκλοφορία του αίματος. Αυτό με τη σειρά του έχει ως αποτέλεσμα τη διεύρυνση των τριχοειδών αγγείων, την παραγωγή κυτταρικού ιστού και την εξάλειψη μικροβίων που προκαλούν αλλεργίες.

Θερμοθεραπεία

Η θερμοθεραπεία είναι η εφαρμογή θερμότητας σε ένα σημείο του σώματος με σκοπό την αλλαγή της δερματικής και της κεντρικής θερμοκρασίας του μαλακού ιστού και κατ' επέκταση τη βελτίωση των συμπτωμάτων ορισμένων καταστάσεων.

Η χρήση της θερμότητας ως θεραπευτικής παρέμβασης μειώνει τον πόνο στους αρθρικούς και μυϊκούς καθώς και στους μαλακούς ιστούς και επιδρά στο μεταβολισμό αυτών, τη ροή του αίματος, τις φλεγμονές και τα οιδήματα του συνδετικού ιστού. Με την αύξηση της θερμοκρασίας του δέρματος / μαλακού ιστού, η ροή του αίματος αυξάνεται παράλληλα με το μεταβολικό ρυθμό, απορροφάται ταχύτερα το οξυγόνο και επιταχύνεται η επούλωση των ιστών.

Πολλές από τις τοπικές φυσιολογικές επιδράσεις της θερμότητας είναι:

- **αυξάνει τη θερμοκρασία του δέρματος και των αρθρώσεων,**
- **βελτιώνει την κυκλοφορία του αίματος και τη χαλάρωση των μυών και**
- **μειώνει την ακαμψία των αρθρώσεων.**

Το κρύο, από την άλλη, θα μουδιάσει τον πόνο, θα μειώσει το πρήξιμο, θα βοηθήσει στη συστολή των αιμοφόρων αγγείων και θα μπλοκάρει τα νευρικά ερεθίσματα στην άρθρωση.

Η εις βάθος θέρμανση πιστεύεται ότι μειώνει την ευαισθησία των νεύρων και του μυϊκού άξονα, ώστε να χαλαρώνουν οι μύες και να αυξάνεται η ευελιξία τους.

Η απλή μορφή θερμοθεραπείας συνιστάται ευρέως για πολλές μυοσκελετικές παθήσεις επειδή είναι μια ασφαλής, αποτελεσματική και εύκολη στην εφαρμογή θεραπευτική μέθοδος που βασίζεται σε απόψεις εμπειρογνομώνων και προτιμήσεις ασθενών.



N5

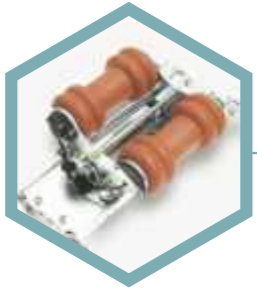
ΟΛΟΚΛΗΡΩΜΕΝΟΣ ΕΞΟΠΛΙΣΜΟΣ ΒΕΛΤΙΩΣΗΣ ΥΓΕΙΑΣ

Τρεις ανεξάρτητοι θερμαινόμενοι προβολείς κινούνται κατά μήκος των μοιρών της σπονδυλικής στήλης- αυχενικής, θωρακικής και οσφυϊκής – και εφαρμόζουν μασάζ, πιεσοθεραπεία και θερμοθεραπεία αποκαθιστώντας τις παραμορφώσεις της σπονδυλικής στήλης, βελτιώνοντας τη λειτουργία των εσωτερικών οργάνων και ανακουφίζοντας άμεσα τους καταπονημένους μύς.

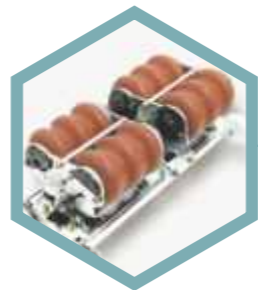
Προβολέας για την αυχενική μοίρα



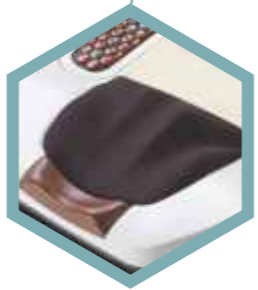
Προβολέας για τη θωρακική μοίρα



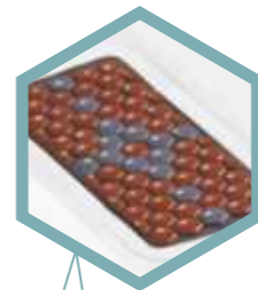
Προβολέας για την οσφυϊκή μοίρα



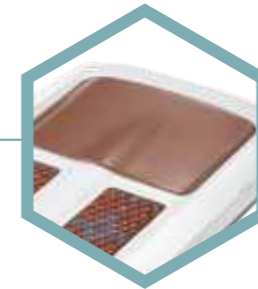
Μαξιλάρι υποστήριξης της κεφαλής το οποίο στηρίζει την κεφαλή του χρήστη και παρέχει άνεση αλλά και σωστή τοποθέτηση αυτής και ολόκληρου του σώματος στον εξοπλισμό, έτσι ώστε ο χρήστης να μπορεί να τον χρησιμοποιεί πιο αποτελεσματικά.



Θερμαινόμενες επιφάνειες από Τουρμάνιο(TC™) και Τουρμάνιο με Νανοδιαμάντι (NDT™), που χαρακτηρίζονται από υψηλή θερμική αγωγιμότητα, εκπομπή ανιόντων και υπέρυθρων ακτίνων μακρών κυμάτων για αμεσότερη ανακούφιση των μυϊκών πόνων. Όταν ο χρήστης ξαπλώνει, οι βραχίονες και οι κνήμες έρχονται σε επαφή με αυτές.



Μαξιλάρι αστραγάλων το οποίο έχει εργονομικό σχεδιασμό και είναι κατασκευασμένο από ειδικό ελαστικό υλικό για να εξασφαλίσει την άνεση του χρήστη.



Υπερυψωμένο τμήμα που σέβεται τη φυσική στάση του σώματος και εξασφαλίζει τη σωστή τοποθέτηση της σπονδυλικής στήλης στον εξοπλισμό, προσφέροντας περισσότερη άνεση και καλύτερα αποτελέσματα για την οσφυϊκή περιοχή.



Έξυπνος σχεδιασμός:

Αναδιπλώνεται σαν βιβλίο για εξοικονόμηση χώρου και διαθέτει ροδάκια για την εύκολη μεταφορά του.



N5

Επιπλέον εξαρτήματα του εξοπλισμού

Εξωτερικός 5-σφαιρος προβολέας με Τουρμάνιο (TC™)

Είναι εργονομικά σχεδιασμένος για να μπορεί να χρησιμοποιηθεί στα δύσκολα προσβάσιμα μέρη του σώματος - κεφαλή, πρόσωπο, λαιμός, στήθος, κοιλιακή περιοχή, χέρια, καρποί, αυχένιας, ώμοι, γεννητικά όργανα, γλουτοί, κνήμες - με μέγιστη επαφή και ευκολία για αποτελεσματικότερη θερμοθεραπεία. Χρησιμοποιείται τοπικά για να ανακουφίσει από πόνους - οι μύες ανταποκρίνονται καλύτερα στη θερμότητα και η υπέρυθη θερμότητα διεγείρει τη ροή του αίματος, χαλαρώνει τους σπασμούς και καταπραΰνει τους καταπονημένους μυς.



Ενδεικτικά ακολουθούν μερικές από τις ευεργετικές επιδράσεις της χρήσης του προβολέα:



Στην περιοχή των ματιών:
(τοποθετείται σε μικρή απόσταση από τα μάτια στους 40 βαθμούς)

- δράση κατά της επιπεφυκίτιδας
- εξάλειψη κριθής (κριθαράκι)
- υποβοήθηση σε περιπτώσεις καταρράκτη



Στην περιοχή του προσώπου:

- υποχώρηση εξανθημάτων
- μείωση πανάδων, ρυτίδων
- ομαλοποίηση λειτουργίας σιελογόνων αδένων



Στην περιοχή του αυχένα:

- ανακούφιση από πόνους του αυχένα και των ώμων
- βελτίωση οστεοχόνδρωσης
- απαλλαγή από ζαλάδες



Στην κοιλιακή περιοχή:

- αποτοξίνωση συκωτιού
- καλύτερη λειτουργία των εσωτερικών οργάνων
- ανακούφιση πόνων της χοληδόχου κύστης
- βελτίωση δυσκοιλιότητας, κολίτιδας



Στην περιοχή του λαιμού:

- βελτίωση εγκεφαλικής κυκλοφορίας του αίματος
- ανακούφιση πονόλαιμου
- ταχύτερη αντιμετώπιση αμυγδαλίτιδας, φαρυγγίτιδας
- αποκατάσταση της σωστής λειτουργίας του θυρεοειδούς αδένου

N5

Επιπλέον εξαρτήματα του εξοπλισμού



Ζώνη μυοδιέγερσης με χαμηλή συχνότητα

Μπορεί να προσαρμοστεί ανάλογα με το μέγεθος του σώματος του χρήστη και να προσφέρει μια φυσική θεραπεία σε όλο το σώμα, μειώνοντας τους μυϊκούς πόνους και βοηθώντας στη χαλάρωση των πιασμένων μυών, κάνοντας, με την ηλεκτρική διέγερση χαμηλής συχνότητας, μασάζ και πιεσοθεραπεία στα επιθυμητά σημεία. Μπορεί να χρησιμοποιείται καθημερινά σε όλες τις περιοχές όπου υπάρχουν συσσωρεύσεις περιττού λίπους, εκτός από την περιοχή του στήθους. Μπορεί να χρησιμοποιείται για τη μείωση των μυϊκών πόνων και της νευραλγίας, για οστεοχόνδρωση και βελτίωση της κυκλοφορίας του αίματος και της λεμφικής ροής. Μπορεί να χρησιμοποιείται ταυτόχρονα με τη συνεδρία στο βασικό εξοπλισμό.



Στην κοιλιακή περιοχή:

- διάλυση συσσωρευμένου λίπους
- δραστηριοποίηση της λειτουργίας της χολής
- καθαρισμός των τοιχωμάτων των εντέρων
- ενδυνάμωση των μυών
- εξάλειψη της δυσκοιλιότητας



Στην περιοχή των ώμων:

- ανακούφιση των μυϊκών πόνων
- χαλάρωση των μυών
- βελτίωση οστεοχόνδρωσης



Στην περιοχή της μέσης:

- ανακούφιση από την οσφυαλγία
- βοηθά στα προβλήματα που δημιουργούνται από τον καθιστικό τρόπο ζωής
- μείωση της πίεσης του γλουτιαίου νεύρου



Ταυτόχρονη χρήση

από δύο ή και τρία άτομα - ένα άτομο κάνει μασάζ στον εξοπλισμό, το δεύτερο χρησιμοποιεί τον 5σφαιρο προβολέα και το τρίτο τη ζώνη μυοδιέγερσης για βέλτιστη αξιοποίηση του εξοπλισμού και εξοικονόμηση χρόνου.

Πολυ-λειτουργικό χειριστήριο



Οθόνη LED για γρήγορο έλεγχο

Ο χρήστης μπορεί να ελέγξει τη λειτουργία της συσκευής με μια ματιά χρησιμοποιώντας την ευκρινή οθόνη LCD, η οποία απεικονίζει όλες τις λειτουργίες της συσκευής.



Κουμπιά χειρισμού

Τα προεξέχοντα κεντρικά κουμπιά είναι σχεδιασμένα ώστε να παρέχουν βελτιωμένη ευκολία και άνεση για τους χρήστες.



Αναπαραγωγή μουσικής για χαλάρωση

Ο χρήστης μπορεί να ακούει μουσική χρησιμοποιώντας τα ενσωματωμένα ηχεία ή το ακουστικό ώστε να μπορεί να χαλαρώσει κατά τη χρήση του εξοπλισμού.
(Μπορείτε να ακούσετε τη μουσική της επιλογής σας, εισάγοντας μια κάρτα SD)

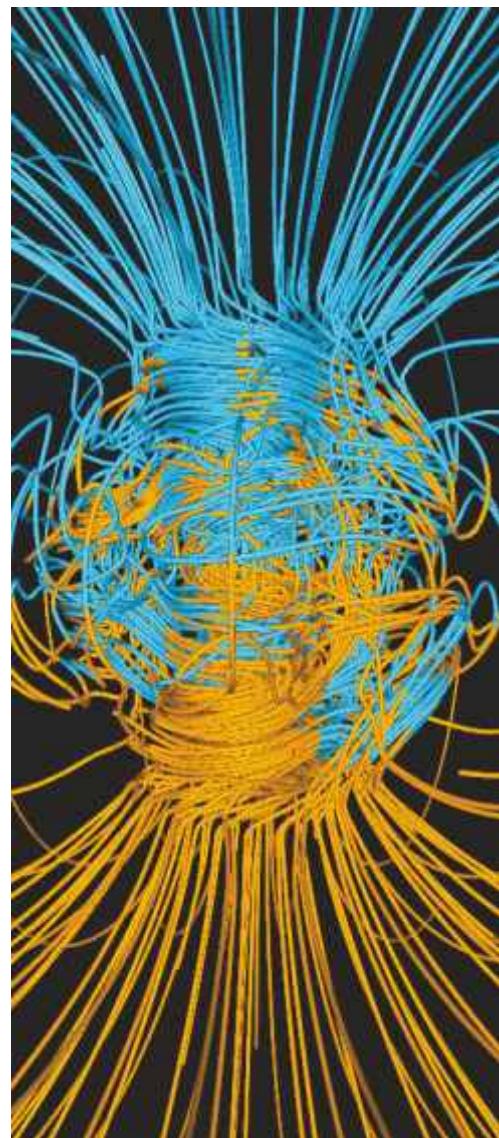


Μαγνητοθεραπεία

Η μαγνητοθεραπεία είναι το πιο σύγχρονο, ασφαλές, ανώδυνο και αποτελεσματικό μέσο της φυσικής αφαρμάκου ιατρικής. Ορίζεται ως η μέθοδος επίδρασης στον ανθρώπινο οργανισμό μέσω ήπιων μαγνητικών πεδίων με σκοπό τη θεραπεία και την πρόληψη. Ως γνωστόν, το μαγνητικό πεδίο της Γης επιδρά σε όλους τους οργανισμούς, καθώς τα στρώματα του φλοιού της μαγνητίζονται από το πεδίο του πυρήνα και δημιουργούν δικό τους μαγνητικό πεδίο. Κατ' αυτόν τον τρόπο τα πετρώματα αποτελούν την πηγή ήπιων μαγνητικών πεδίων στον εξοπλισμό της Nuga Best.

Η μαγνητοθεραπεία, μεταξύ άλλων:

- **Ενεργοποιεί την καλύτερη κυκλοφορία του αίματος** με αποτέλεσμα τα θρεπτικά συστατικά και το οξυγόνο να φθάνουν γρηγορότερα στα σημεία του σώματος ακόμα και σε αυτά που αιματώνονται πιο δύσκολα όπως είναι οι χόνδροι στα γόνατα.
- **Βοηθά στην εξισορρόπηση του ΡΗ** στον οργανισμό, όπου η οξειδωση και οι υπερβολικές τοξίνες δημιουργούν ένα όξινο περιβάλλον.
- **Βοηθά το μεταβολισμό του κυττάρου**, δηλαδή τη μετατροπή του νατρίου σε κάλιο που είναι η πηγή ενέργειας του κάθε κυττάρου του οργανισμού.
- **Βοηθά στη μείωση των φλεγμονών και των οιδημάτων.**
- **Καταπολεμά το στρες** και χαρίζει περισσότερη ενέργεια κατά τη διάρκεια της ημέρας.
- **Ανακουφίζει από τους πόνους και τις ενοχλήσεις.**
- **Ενισχύει το ανοσοποιητικό σύστημα** και έχει αντι-μικροβιακή δράση.





Τι είναι τα αρνητικά ιόντα (ανιόντα) και πως ωφελούν την υγεία μας

Ο λόγος που το σώμα αισθάνεται ανανεωμένο ενώ βρίσκεστε στο ντους, σε ένα δάσος ή κοντά σε έναν καταρράκτη, σε μια θερμή πηγή ή στον ωκεανό, οφείλεται στο αρνητικό ηλεκτρικό φορτίο που υπάρχει στον αέρα. Αυτά τα αρνητικά φορτισμένα σωματίδια ονομάζονται ανιόντα, ή αρνητικά ιόντα. Όταν ένα άτομο χάνει ένα ηλεκτρόνιο, γίνεται θετικό ιόν. Όταν ένα άτομο αποκτά ένα ηλεκτρόνιο, γίνεται αρνητικό ιόν. Τα ανιόντα προωθούν τον μεταβολισμό των κυττάρων, παρέχουν μια αίσθηση ευεξίας, αναζωογονούν το αίμα, ανακουφίζουν από την κούραση και απαλλάσσουν από το άγχος.

Ο ιονισμός, δηλαδή η θεραπεία με ανιόντα, είναι μια αποτελεσματική μέθοδος πρόληψης καρδιαγγειακών παθήσεων, αποκατάστασης του νευρικού συστήματος και ενδυνάμωσης του ανοσοποιητικού συστήματος ενός ατόμου.

Οι επιδράσεις του ιονισμού είναι:

Καθαρισμός αίματος

Το υγιές αίμα είναι ένα αδύναμο αλκαλοειδές. Τα αρνητικά ιόντα εξουδετερώνουν το όξινο αίμα και το μετατρέπουν σε ένα ασθενές αλκαλοειδές. Αυτό μπορεί να βοηθήσει στην πρόληψη γηριατρικών ασθενειών, καρκίνου και πολλών αλλεργιών.

Ανακούφιση από άγχος

Τα αρνητικά ιόντα διεγείρουν τα παρασυμπαθητικά νεύρα για να ηρεμήσουν την ψυχή και το νου και να ενεργοποιήσουν τις ορμόνες ενδορφίνες που ενισχύουν μια χαλαρή αίσθηση.

Ενίσχυση του ανοσοποιητικού συστήματος

Τα αρνητικά ιόντα ενισχύουν τα έντερα και το ήπαρ που βρίσκονται στο επίκεντρο του ανοσοποιητικού σας συστήματος. Διατηρώντας το ήπαρ και τα έντερά σας υγιή, ενισχύεται το ανοσοποιητικό σας σύστημα.

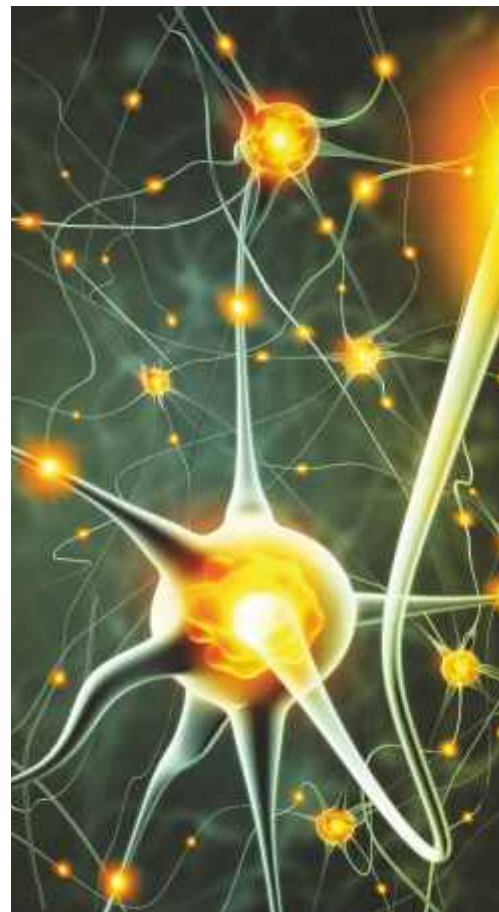
Ηλεκτρική Διέγερση: Τι είναι και τι μας προσφέρει

Στο σώμα μας υπάρχει βιο-ηλεκτρική ενέργεια, η οποία είναι αρκετά αδύναμη ώστε να μην την αισθάνεται το σώμα, αλλά είναι απαραίτητη για την καλή λειτουργία του.

Η ηλεκτρική διέγερση είναι η πρόκληση συστολής των μυών με τη χρήση ηλεκτρικών παλμών και είναι μια μορφή ηλεκτροθεραπείας και άσκησης μυών.

Μέσω της ηλεκτρικής διέγερσης, εκπέμπονται μήκη κύματος και προκαλούν εις βάθος διέγερση στα επιθυμητά σημεία. Πρόκειται για μια συστηματική φυσική θεραπεία που βοηθά στην ανακούφιση των μυών. Οι χαμηλές συχνότητες προκαλούν δονήσεις, μέσω του ηλεκτρικού ρεύματος και η θερμότητα μετατρέπεται σε θερμική ενέργεια για να ενισχύσει τους μύς και να βελτιώσει την κυκλοφορία του αίματος.

Η ηλεκτροθεραπεία χρησιμοποιείται για τη χαλάρωση των μυϊκών σπασμών, την πρόληψη και την επιβράδυνση της μυϊκής ατροφίας των ασθενών, την αύξηση της τοπικής κυκλοφορίας του αίματος, την αποκατάσταση των μυών, τη διατήρηση και την αύξηση του εύρους κίνησης, τη διαχείριση του χρόνιου πόνου, την πρόληψη φλεβικής θρόμβωσης και την επούλωση τραυμάτων.



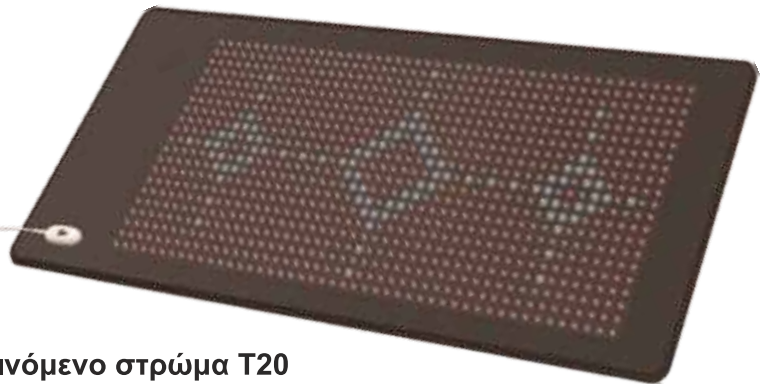
Τι πρέπει να έχετε υπόψιν σας

1. Αν εμφανιστούν αντιδράσεις, μην ανησυχήσετε. Αυτό σημαίνει ότι ο οργανισμός βρίσκεται σε μεταβατική φάση και ανταποκρινόμενος στην ευεργετική επίδραση του εξοπλισμού, περνά στη διαδικασία της αυτοϊασης.
2. Σε περίπτωση που οι αντιδράσεις είναι πιο έντονες, απλά μειώστε το χρόνο της συνεδρίας ή τη θερμοκρασία της συσκευής, αλλά μη διακόψετε τις συνεδρίες μασάζ.



3. Πριν και μετά τη συνεδρία μασάζ πιείτε αλκαλικό νερό χρησιμοποιώντας την **πλάκα Τουρμανίου**. Καταναλώνετε νερό γενικά, κατά τη διάρκεια της ημέρας (2.5 - 3 λίτρα ημερησίως κατά μέσο όρο).
4. Μην καταναλώνετε φαγητό, αλκοολούχα ποτά ή καφέ 1,5 - 2 ώρες πριν και μετά τη συνεδρία.
5. Για την αποτελεσματική επίδραση της υπέρυθρης ακτινοβολίας του εξοπλισμού στον οργανισμό σας, να φοράτε λευκά βαμβακερά ρούχα και να χρησιμοποιείτε ανοιχτόχρωμα βαμβακερά σεντόνια. Τα σκούρα και συνθετικά ρούχα εμποδίζουν τις ευεργετικές ιδιότητες της υπέρυθρης ακτίνας.
6. Να καταναλώνετε περισσότερα φρούτα και λαχανικά.

7. Για τη σωστή προετοιμασία και χαλάρωση του μυϊκού συστήματος, πριν τη συνεδρία μασάζ κάντε θερμοθεραπεία με το **στρώμα Τουρμανίου**. Αυτό θα βοηθήσει ώστε η συνεδρία μασάζ να είναι πιο ήπια για το σώμα σας αλλά και να έχει καλύτερα αποτελέσματα.



Θερμαινόμενο στρώμα T20
από Τουρμάνιο και NDT

Πιστοποιητικά - Βραβεία Nuga Best





ΓΕΝ. ΑΝΤΙΠΡΟΣΩΠΕΙΑ & SERVICE:

Μεσογείων 328, Αγ. Παρασκευή
τηλ.: 210 2919113

nugabesthellas@nugabesthellas.gr

www.nugabesthellas.gr



Nuga Best Hellas

